

MASTERPIECE

il perfetto

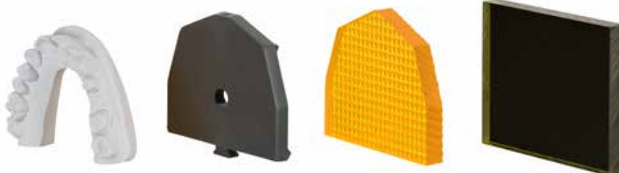
mip-42

Pinbohrgerät für
alle Pinsysteme
und höchste
zahntechnische
Ansprüche



- **Ultra präzise**
in 0,04 mm Schritten
- **Stand- und rutschfest**
- **Optimale Abluffführung**
- **Ultraprecise** durch **Lasertechnologie** und **Präzisionstisch** mit **Fadenkreuz** und **Funktions-Rillen**

Geeignet für / Suitable for



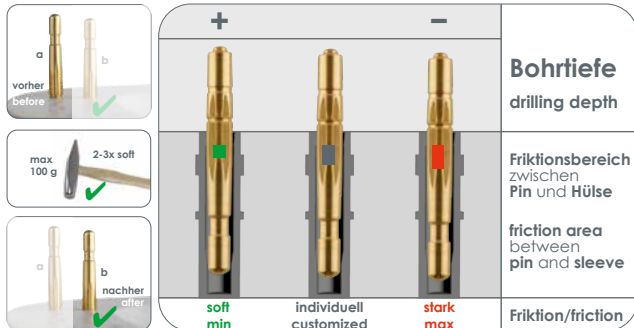


- Die **Bohrtiefe** kann mit Hilfe von **36** Mulden in **0,04 mm** Schritten verstellt werden



- Unlock-Hebel zur Seite bewegen und über das Rad an der Frontseite den Bohrer mit **↑** oder **↓** einstellen

JP6.6® Der Präzisionspin 0% Kleber/glue — 100% fix



PRÄZISION BEGINNT GENAU HIER

- 150 W starker Industrie-Hochleistungsmotor mit angepasster Drehzahl für Gips und Kunststoff
- Präzisionstisch mit **smarter** Hilfsgeometrie für **vereinfachtes** Bohren
- Unlock-Hebel
- Einstellung der individuellen **Bohrtiefe** in **0,04 mm** Schritten
- Extrem robustes Metallgehäuse** für präzises Arbeiten. Steht sicher und rutschfest



- Das **#mip-42** ist die ideale Ergänzung für alle Kunden, die mit dem **JP6.6 Pinsystem** arbeiten, da die Friktion optimal über die Bohrtiefe justiert werden kann

MASTERPIECE

il perfetto

mip-42



- CAD/CAM gefräster Tisch mit **Fadenkreuz**, **Rillen** und **idealer Ablufführung** zum sicheren Bohren bei **engen Platzverhältnissen**



- Die Kombination aus **Laser**, **Fadenkreuz** und gefrästen Rillen vereinfacht die richtige Platzierung der Bohrungen

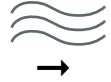
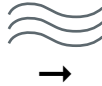


■ Gips Sägeschnittmodell



■ 3D-Sägeschnittmodelle

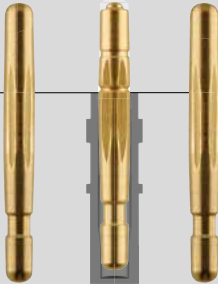




- Die beim Bohren entstehenden Feinstäube lassen sich gezielt durch die Öffnungen im Tisch absaugen.
Wartung und Reinigung werden erheblich reduziert !

- Das # mip-42 ist das **Pinbohrgerät für alle Pinsysteme**. Durch die Kombination # mip-42 und # JP 6.6 # JP(B)7.7, lässt sich die **Friktion** zwischen Pin und Hülse ganz einfach zwischen **soft** und **strong** einstellen. Arbeitsmodelle mit **Wunschfriktion** sind dadurch viel einfacher realisierbar und erleichtern das Arbeiten.

JP 6.6



JP(B)7.7

JP(B)7.7

JP6.6® Der Präzisionspin
0% Kleber / glue — 100% fix

Die **Kombination JP6.6 – JP(B)7.7** ist die **individuelle** Lösung für **jeden** Patientenfall. Schöne Modelle mit **leicht laufenden** Stumpfsegmenten, die in Endposition **absolut fix** sind, erleichtern das Arbeiten **entscheidend**.



MASTERPIECE # mip-42

Maße: 25 x 26 x 40 cm
Gewicht: 15 kg
Motor: Industrie-Hochleistungsmotor
Leistung: 150 W
Drehzahl: 2800 rpm
Spannzange: Ø 3,00 mm

